

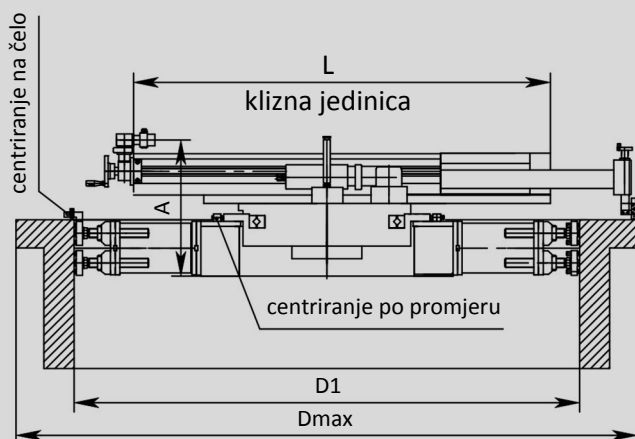
TEHNIČKE SPECIFIKACIJE

	FFMM-3000	FFMM-4000	FFMM-5000
Promjer tokarenja (D, mm)	1200 - 3300	1200 - 4400	1200 - 5500
Posmak (s, mm/o)	0 - 0,2	0 - 0,2	0 - 0,2
Broj okretaja (n, o/min)	5 - 15	5 - 15	5 - 15
Kvaliteta površine (Ra)	1,6 - 5,5	1,6 - 5,5	1,6 - 5,5
Snaga motora (N, W)	3600	3600	3600
Moment (Mt, Nm)	2815	2815	2815
Pogon stroja	pneumatski	pneumatski	pneumatski
Potrošnja traka (l/min)	3500	3500	3500
Stezanje – unutarne (D1, mm)	1200 - 3000	1200 - 4000	1200 - 5000
Visina stroja (A, mm)	600	600	600
Klizna jedinica (L, mm)	1160	1720	2500

FFMM su modularni prijenosni strojevi za obradu velikih prirubnica. Montiraju se interno, koriste se za sve tipove obrada na prirubnici, izradu utora za brtve, pripremu za varenje ili popravak izmjenjivača topline.

Imaju pneumatski pogon i mogu vršiti obradu prirubnica promjera od 1200-5500 mm. Svi strojevi imaju zajednički okretni stol.

Prema potrebi se izmjenom modula dobiva potrebna veličina stroja.



MOGUĆNOSTI OBRADE

